



## PLACA DE CORTIÇA DE ALTO DESEMPENHO PARA REDUÇÃO E ABSORÇÃO DE SOM

### DESCRIÇÃO DO PRODUTO

Placa composta por aglomerado de cortiça. Os produtos WallCork atendem integralmente a normativa ABNT NBR 15575-3

### IMPORTANTE

Cork é um produto natural. Remova os produtos das caixas e deixe estocado por 48 a 72 horas para climatizar com o mesmo ambiente onde serão instalados.

**COR:** Bege

**ESPESSURA:** 8mm

**PESO:** 0,26kg/m<sup>2</sup>

### DIMENSÕES

1000 x 500 mm

1000 x 600 mm

(outros tamanhos disponíveis para encomenda)

### ESPECIFICAÇÕES TÉCNICAS

#### PROPRIEDADES ACÚSTICAS

**Atenuação sonora:** 35 a 45db

**Absorção sonora:** NRC 0,30

#### PROPRIEDADES TÉRMICAS

**Coefficiente térmico (condutibilidade térmica):** 0,075 W/m°C

#### PROPRIEDADES FÍSICAS E MECÂNICAS

**Densidade:** 120-150 Kg/m<sup>3</sup>

**Tensão de ruptura:** 200 kPa

**Compressão:** 45-60%

**Recuperação:** 70%

**Água Fervente:** Não desagregação

#### FINALIDADES

Aplicação diretamente nas paredes ou entre paredes, dentro de Drywall, dentro de portas, painéis e in natura

## INSTRUÇÕES GERAIS PARA APLICAÇÃO

Este é o manual de orientação geral para instalação WallCork. Trata-se de um roteiro recomendado de procedimento. Consulte sempre o profissional (arquiteto, técnico em edificações, engenheiro, etc) responsável por sua obra, pois eles são responsáveis pelos esclarecimentos das informações técnicas, verificação das condições locais e supervisão da instalação do produto, visando sua melhor performance.

## FERRAMENTAS

Metro, prumo (se necessário), cola ( PU monocomponente, PVA e cola de contato), estilete ou objeto cortante, rolo de pintura e pano úmido.

## PREPARAÇÃO DO LOCAL

O suporte ou parede devem estar totalmente seco, nivelado, sólido, limpo e poroso. Remover todos os vestígios de pintura descascando ou papel de parede soltando. Limpar, desengordurar e tirar poeira das superfícies pintadas. Para paredes de azulejos, rejuntar as articulações, desengordurar e passar um primer adesivo. Em concreto pré-moldado, desengordurar, a fim de remover os agentes do molde.

Passar um primer ou tinta acrílica sobre o reboque para bloquear.

Determinar o centro de cada parede e marcar as perpendiculares que vai iniciar a instalação. Passe a cola com uma espátula sobre a superfície e apoie as placas. Instalar as placas sem junta de dilatação, isto é, lado a lado. A colagem varia com a temperatura ambiente e nível de umidade e da natureza da superfície.

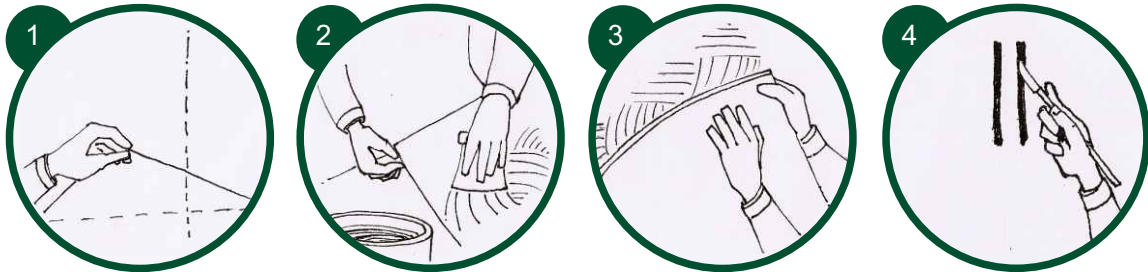
Consulte as instruções do fabricante da cola. Instalar as placas a partir do centro, seja de ponta a ponta, ou escalonados.

Nos casos em que a superfície não houver porosidade para fixação da cola, lixe com uma lixa d'água afim de promover aderência.

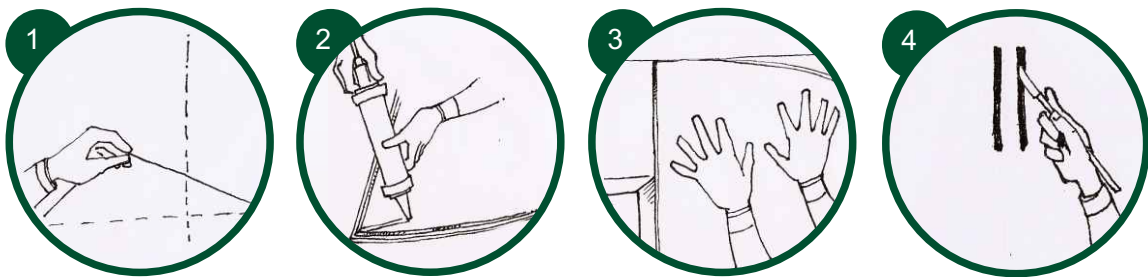
Após 48 horas, o produto está pronto para receber outro material decorativo.

As placas Wall cork podem receber massa acrílica, tintas, vernizes, papel de parede, fórmica, laminados, madeiras ou até mesmo os painéis.

## APLICAÇÃO COM ESPÁTULA DIRETO NA PAREDE



## APLICAÇÃO COM BISNAGA DIRETO NA PAREDE



## APLICAÇÃO ENTRE PAREDES (TIJOLO OU DRYWALL)

